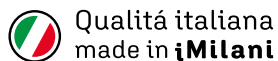




| **art**
collection



iMilani



*“L'arte non si può separare dalla vita.
È l'espressione della più grande necessità
della quale la vita è capace.”
Robert Henri, The Art Spirit, 1923*

| **art** collection

In una società vittima della globalizzazione e di un sistema che tende ad azzerare i tempi, si ricerca sempre più la necessità di ripensare il frutto del proprio lavoro, riscoprendo in esso quel **valore creativo umano** senza il quale esso cesserebbe di esistere.

Unendo la funzionalità del prodotto al piacere estetico dell'arte, Art Collection nasce dall'esigenza di innalzare il valore del semplice prodotto, riconsegnandoli quell'umana estrosità che spesso viene sopra valicata dalla quotidiana frenesia del mercato.



| art collection



Art Collection è una sorta di “pensiero laterale”: la capacità di pensare in modo creativo o “fuori dagli schemi”, conferendo alla creazione del design il suo valore primordiale.

Art Collection nasce per rendere omaggio ad un secolo che ha dato un’accelerazione alla rivoluzione artistica definendo l’Arte Contemporanea. Un percorso tra arte e design che trasforma la semplice necessità di contenere in un’esperienza che coinvolge la vista e la mente, valorizzandone l’oggetto.

Art Collection comprende una serie di cassette modulari, i cui componenti acquisiscono le cromie chiave che hanno contraddistinto le opere più rappresentative dei maggiori artisti del Novecento. Le combinazioni di colore sono state applicate al prodotto con estrema attenzione per bilanciarne la forza, valorizzare le sfumature e delineare un carattere specifico di ciascun oggetto. Ogni cassetta ha così una diversa anima ed estetica; racconta una storia differente e unica.



PIET MONDRIAN

Amersfoort, 7 marzo 1872 – New York, 1 febbraio 1944

Neoplasticismo

Il Neoplasticismo si afferma in Olanda nel 1916 grazie alla formazione del gruppo De Stijl, composto dai pittori Doesburg, Mondrian e Van Der Leek, dall'architetto Oud e dal poeta Kok. Il movimento artistico si caratterizza per la ricerca della razionalità e purezza delle cose, per l'uso di colori puri monocromatici e di forme geometriche astratte ed essenziali.

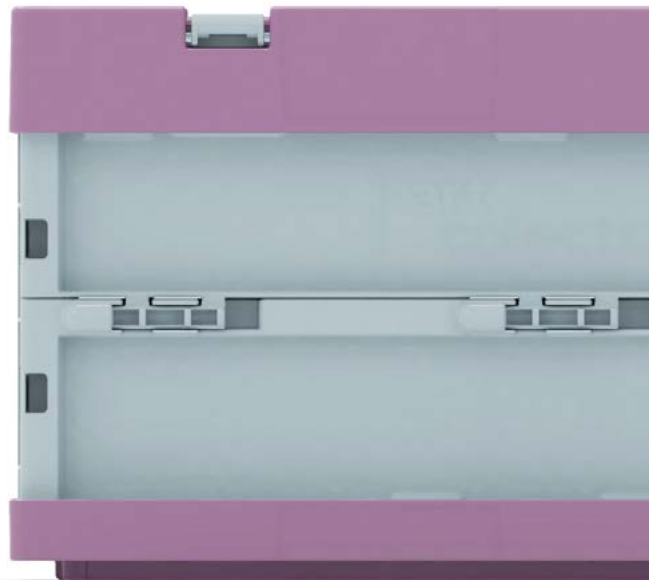


EDVARD MUNCH

Løten, 12 dicembre 1863 – Oslo, 23 gennaio 1944

Espressionismo

L'Espressionismo nasce nel 1905 in Germania come un grido potente e drammatico, una liberazione dell'interiorità dell'individuo. Gli artisti espressionisti privilegiano l'aspetto emotivo della realtà, rappresentando le contraddizioni, le speranze e il dolore della propria esistenza. Tra i maggiori esponenti rientrano Edvard Munch, Henri Matisse, Ernst Kirchner, Erich Heckel, Emil Nolde.



| **art**
collection



CLAUDE **MONET**

Parigi, 14 novembre 1840 – Giverny, 5 dicembre 1926

Impressionismo

L'impressionismo si sviluppa nel XIX secolo in Francia come esigenza di rappresentare la realtà, mutevole e mai uguale a sé stessa. Gli artisti dipingono all'aria aperta (en plein air), con rapidi tocchi di colore apparentemente poco precisi per rappresentare gli effetti della luce sulla natura, in continua evoluzione. Tra i maggiori esponenti rientrano Claude Monet, Pierre-Auguste Renoir, Edgar Degas, Camille Pissarro, Edouard Manet.

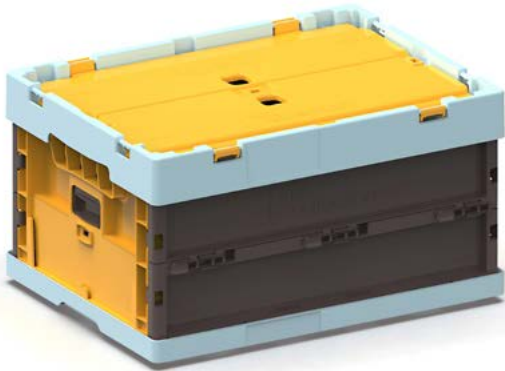


EDWARD HOPPER

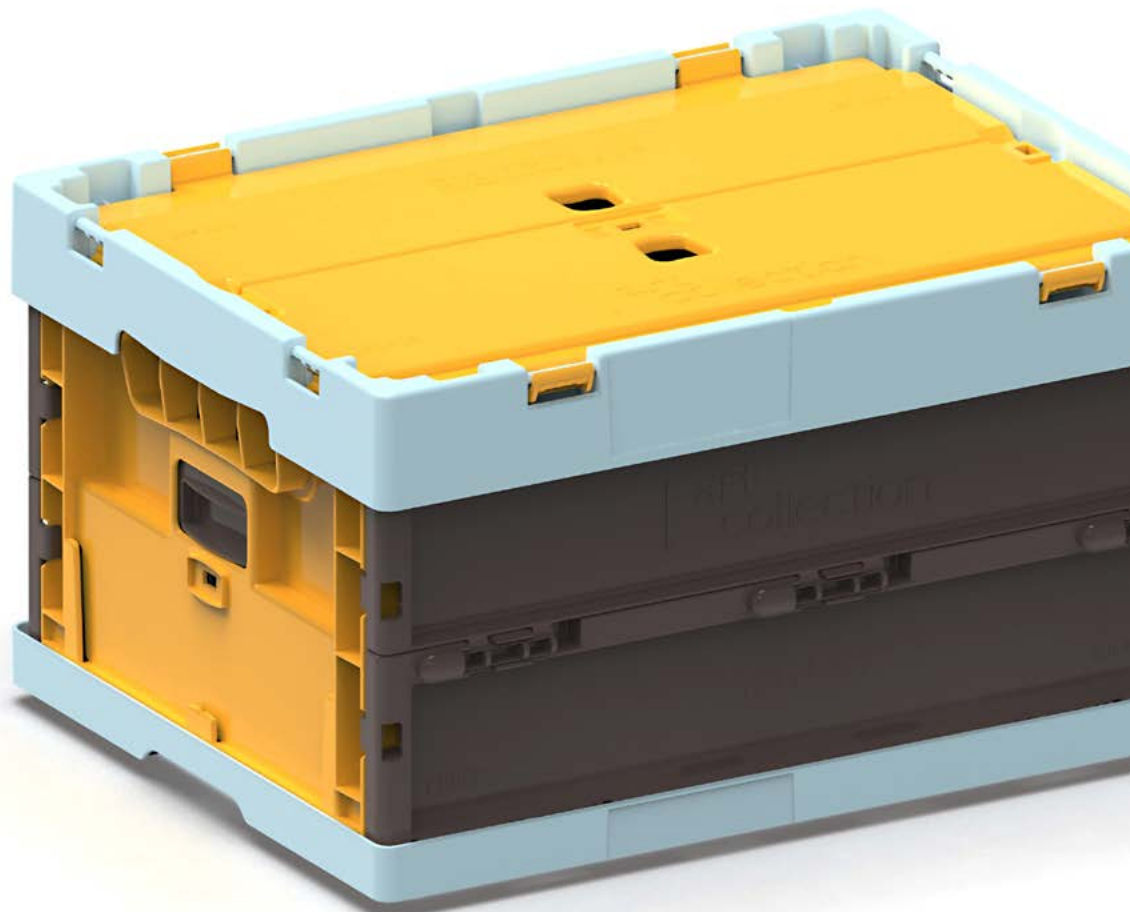
Nyack, 22 luglio 1882 – Manhattan, 15 maggio 1967

Realismo

Il realismo rappresenta la realtà sociale, racconta la vita di persone qualunque e ne descrive gli aspetti quotidiani, intimi e umili in modo obiettivo e realista. Nato in Francia tra il 1830 e il 1880 con Courbet, Millet e Manet come maggiori esponenti, si afferma a partire dai primi anni del 1900 in America grazie anche all'immigrazione europea con il contributo di Hopper, Burchfield e Wood, diventando una sorta di denuncia sociale.



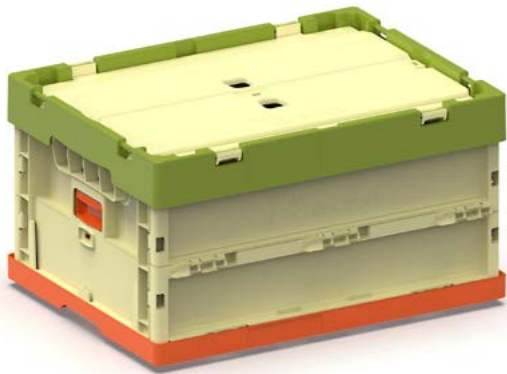
| **art**
collection





GIORGIO DE CHIRICO

Volo, 10 luglio 1888 – Roma, 20 novembre 1978



Pittura Metafisica

La pittura metafisica comprende un modo di rappresentare la realtà che si allontana dall'immediata percezione e lascia spazio alla scoperta, alla sorpresa e alle emozioni. Non si traduce in un vero e proprio movimento ma in una tendenza della pittura italiana di fine Novecento a superare la fisica dello spazio e del tempo, per identificarsi con una realtà sospesa percepita nel silenzio e nell'immobilità. I principali esponenti sono De Chirico, Morandi e Savinio.

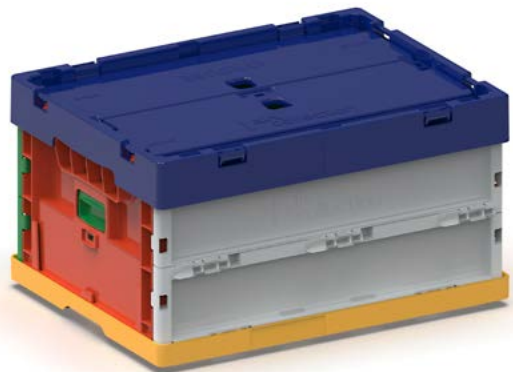


KAZIMIR SEVERINOVİČ MALEVIČ

Kiev, 23 febbraio 1879 – Leningrado, 15 maggio 1935

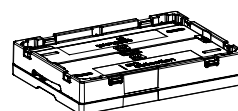
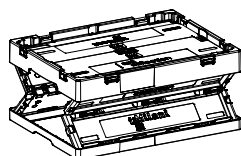
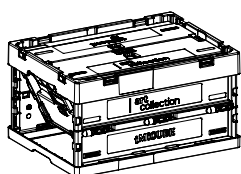
Suprematismo

Il Suprematismo è un movimento artistico concepito in Russia nel 1913 da Kazimir Malevič che esprime il mondo della non-rappresentazione, un'arte libera dai fini estetici, una combinazione di elementi geometrici semplificati e intesi come l'essenza suprema dell'arte. Assieme a Malevič, tra i più significativi esponenti rientrano O. Rozanova ed El Lissitzky.



art collection

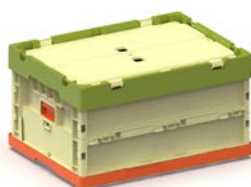
Cassetta pieghevole



AC4322MND

AC4322MNC

AC4322MNT



AC4322HPR

AC4322DCO

AC4322MLV

Dimensioni aperta	400 x 300 x 220 H mm	H. utile impilate / con coperchio	202 mm / 202 mm
Dimensioni chiusa	400 x 300 x 80 H mm	Dimensioni utili interne	354 x 256 x 216 H mm
Passo di sovrapposizione aperta	212 mm	Numero cassette sovrapponibili	8
Passo di sovrapposizione chiusa	72 mm	Portata	15 kg

iMilani srl - SB

Via Capitano Alessio, 109
36027 Rosà (VI) - Italy

Tel +39 0424 583100
art@imilani.it
www.imilani.com

iMilani
innovative
italian
ideas

A brand of:
i'M

